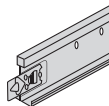
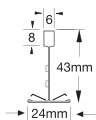


CLEAN ROOM závěsný systém

Systém konstrukce 24 mm s viditelnými profily (v nominálních hodnotách).

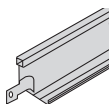
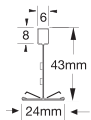
Úplné konstrukční řešení: Hliníková konstrukce pro maximální odolnost proti korozi a užití v prostředí bez magnetického pole. Systém je vhodný pro jakákoliv provedení do třídy ISO 4 (viz ISO standard 14644-1).

Hlavní nosný profil systému CLEAN ROOM 24mm



Položka č.	Rozměry délka (v mm), výška (v mm)		Obsah/karton ks m	Hmotnost/karton kg	Kartony/paleta
BPEA 794044	3600	43	20 72,00	24,00	30

Příčné profily systému CLEAN ROOM 24mm + obvodový profil

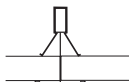


BPEA 793044	1200	43	60 72,00	26,00	20
BPEA 792044	600	43	60 36,00	12,00	40

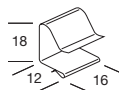


BPEA 7801	3660	24	30 109,80	20,00	25
-----------	------	----	-----------	-------	----

Příslušenství

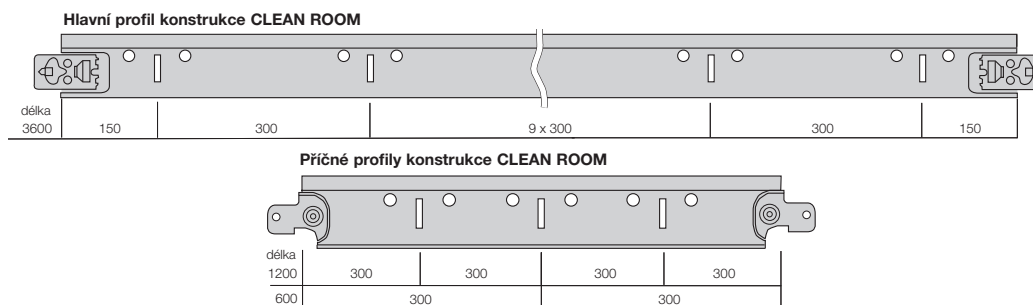


BP CHDC
přtláčkový klip vhodný pro nemagnetické prostředí



BPA 426
přístupový klip pro desky s hranou Board

Boční náčrtes



Nosnost závěsné konstrukce

Hmotnost podhledových kazet	Vzdálenost mezi hlavními nosnými profily	
	1200 mm BPEA793044	600 mm BPEA792044
2,5 kg/m ²	1850	2100
3,0 kg/m ²	1750	2100
3,5 kg/m ²	1700	2100
4,0 kg/m ²	1650	2050
5,0 kg/m ²	1550	1950
5,5 kg/m ²	1500	1900
6,0 kg/m ²	1450	1850
7,0 kg/m ²	1400	1800
8,5 kg/m ²	1300	1700
10,5 kg/m ²	1200	1600
13,0 kg/m ²	1050	1450

Všechny míry jsou uvedeny v milimetrech. Všechny rozměry jsou uvedeny v nominálních hodnotách.

konstrukce Clean Room 24 mm

Následující tabulka udává maximální povolenou vzdálenost mezi závěsy (v mm) podél hlavního nosného profilu v korozi-odolávajícím provedení (BPEA 794044) pro dané hmotnosti podhledových kazet a rozestupy mezi hlavními nosnými profily

- Výše uvedená tabulka hodnot může být ovlivněna buď ohybovým momentem či vychýlením. Pro jiné deformační limity (L/300, L/360, L/400), kontaktujte prosím Armstrong technické oddělení.
- Hodnoty udávající nosnost vychází z laboratorních testů v souladu s EN 13964 : 2004.
- Lze použít pro podhledové kazety o rozměrech 600 x 600 mm a za předpokladu maximálního průřezu závěsné konstrukce L/500, avšak nepřevyšujícího 4 mm (L= rozpětí).
- Žádná další břemena jako např. svítidla, difuzéry, detektory kouře, sprinklery, zavěšené informační tabule apod. nejsou povolena.**
- Kladení žádných dalších vrstev, jako jsou např. rohože z minerálních vláken nebo skelné vaty, které však mohou být požadovány z důvodu zlepšení akustických, protipožárních a tepelných vlastností, není povoleno; s výjimkou těch případů, kdy je jejich celková hmotnost určena a zahrnuta spolu s hmotností podhledových kazet do příslušné hmotnostní skupiny.
- Pokud je pro prostory s vysokou vlhkostí použit systém Clean Room FL nebo Bioguard, doporučuje se použít závěsnou konstrukci v korozi-odolávajícím provedení s hlavními nosnými profily 600 mm ccs a závěsy maximální délky 1200 mm.
- V případě jakýchkoli dalších dotazů kontaktujte prosím technické/obchodní oddělení místní pobočky společnosti.

ČESKÁ REPUBLIKA
Armstrong Building Products

Lighthouse building
Jankovcova 1569/2c
170 00 Praha 7

Czech Republic

tel. : +420 234 700 543

e-mail: service-ce@armstrong.com

www.armstrong.cz

www.armstrong.eu

